

规格表

产品型号	能效等级	全年能源消耗效率 (APF)	电源 (V)	制冷					制热					循环风量 (m³/h)	尺寸 (高×宽×深)		重量 (净重)		内外机连接管 (φmm)		房间适用面积 (m²)				
				额定能力 (最小~最大)	输入功率 (最小~最大)	额定电流 (A)	噪音值 (dB(A))		性能系数 (EER)	额定能力 (最小~最大)	输入功率 (最小~最大)	额定电流 (A)	噪音值 (dB(A))		性能系数 (COP)	室内机	室外机	室内机	室外机	液管	气管	制冷	制热		
							室内 (高/低)	室外					室内 (高/低)											室外	
ASPG25LECA (KFR-25GW/BpEa)	3	4.15	220	2500 (900~2750)	730 (190~1240)	3.6	42/22	47	3.42	3200 (900~3800)	800 (160~1360)	4.0	42/22	48	4.00	720	720	270×870×204	535×663×293	8.0	23	6.35	9.52	11-17	10-13
ASPG35LECA (KFR-35GW/BpEa)	3	4.19	220	3500 (900~3700)	1010 (210~1340)	5.0	42/22	52	3.47	4200 (900~5100)	1130 (170~1760)	5.6	42/22	52	3.72	720	720	270×870×204	535×663×293	8.5	26	6.35	9.52	15-24	14-17

1. 适合的冷暖房间适用面积由空调的能力和安装条件决定。
2. 制热能力随户外温度的下降而下降，若户外温度过低会影响制热效果。
3. 如您所在区域的夏季温度很高，请适当下调制冷使用面积。
4. 房间使用面积受建筑物朝向或日照等因素影响，数据仅供参考。
5. 所有外机尺寸不包含配管保护罩突出部分。
6. 产品性能根据国家标准 GB/T7725-2004，能效等级及全年能源消耗效率根据国家标准 GB21455-2019。

品质保证

1. 整机保修三年，压缩机保修五年。
2. 其它品质保证内容和服务条款请详见随机提供的《使用安装说明书》和《空调产品保证书》中的用户须知，安装和免费保修事项。

公司售后服务热线技术服务中心

电话：400-605-1818 传真：021-5916-6193

公司获得下列认证



中国强制性产品认证



ISO 9001
Certified number: 01 100 79269
ISO9001质量管理体系认证



ISO 14001
Certified number: CNBJ312244-UK
ISO14001环境管理体系认证

富士通将军(上海)有限公司

富士通将军空调相关网页
通过手机可以读取右侧二维码连接公司相关网页
(手机需事先安装二维码读取软件)
<http://www.fujitsu-general.com.cn>



官方微信



官方微博

※广告

- * 由于印刷制品的关系，与实际产品颜色或许有出入，以实际产品为准。
- * 产品规格数据如有变更，恕不另行通知，以产品铭牌及产品随机使用说明书为准。

FGOED014-2007

GENERAL

将军空调

创享空气新境界

全直流变频技术



直流变频，静音运转

潮流外观，环保冷媒

强劲制冷，节能模式

自然舒适

LE

25/35LECA

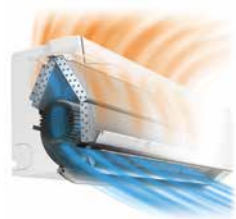
<http://www.fujitsu-general.com.cn>

高效节能 & 舒适技术 带给你舒适的享受

全直流变频技术和独特的气流控制实现了更高的舒适性和经济性，而且简洁和流线型设计可以搭配任意房间。

节能与舒适

- 舒适气流使房间迅速达到舒适温馨的环境



制热时采用“垂直气流”强力直下，暖意由足底而生。



制冷时采用“水平气流”避免冷气直接吹到房间内人的身上。



高速、高性能的微处理器

PAM- 矢量直流变频控制器使用高速、高性能的微处理器，能够迅速精确地对收集到的信息进行高速处理，实时调整运转状态，实现人工智能，可使空调器根据设定的温度条件进行高效节能的运转。如果将直流压缩机比喻为空调器强健的“心脏”，那么 PAM- 矢量变频控制器里的微处理器就是它智慧的“大脑”。

采用全新的高效直流压缩机及先进的直流电机，能抑制最大的电流。采用了先进的电子膨胀阀，能精确控制冷媒。



静音

搭载高效率 DC 风扇马达



机内干燥

使室内机热交换器上的水分蒸发，防止水分残留而发霉产生异味和细菌繁殖，保持室内机内部清洁。

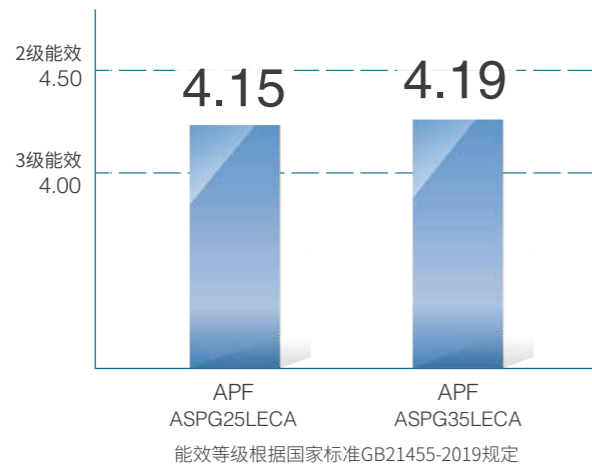
全年高节能性

该系列机型都达到全年能源消耗效率“三级” (参照 GB21455-2019)。



高效节能 & 舒适技术

舒适气流使房间迅速达到舒适温馨的环境



全年高节能性 全年能源消耗效率

APF
3级

APF 是全年能源消耗效率,是空调器在制冷季节期间从室内空气中除去的热量和制热季节期间送入室内的热量的总和与同期间内耗电量的总和之比。

此数值反应的是综合能源效率,考虑了制冷/制热运行期间,各种室外温度下的运行时间,变频机的能力变化和效率的变化等因素。(GB/T7725-2004)

全直流变频技术

ALL DC 全部直流变频控制,省电能。



高密度热交换器

安装了高密度细径(5毫米铜管)热交换器实现了高效的热交换性能,而且还配装有副热交换器提高热交换器容量。(QSA35LJCA)

副热交换器

热交换器容量与原来产品相比约提升**35%**

高密度

采用细径铜管,从而达到高密度化,实现热交换率的提高

铜管的直径 **07mm ▶ 05mm**

改变铜管直径 实现高密度化

传统型

现在

Φ5mm

Φ7mm

27mm

20mm

高性能内螺纹铜管

通过改进铜管内螺纹的角度和单位面积内的螺纹数,大大提高了铜管换热性能

多齿内螺纹管

高密度热交换器



宁静运转

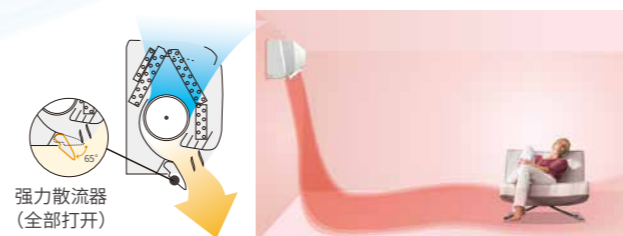
当风量控制按钮被用于选择“静音”时,室内机组的风量减少以进行更为宁静的运转。

22
分贝
静音
(本公司实验室测得)

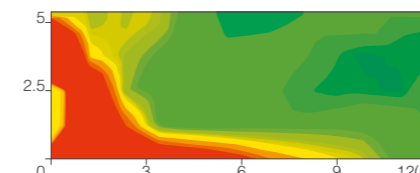
强力散流器

强劲的舒适气流有强力散流器控制,实现不同方式的舒适。

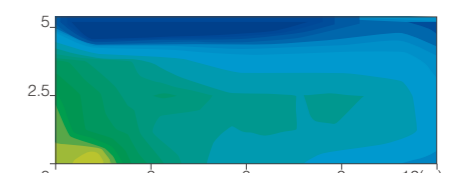
强力散流器



制热时采用“垂直气流”强力直下,暖意由足底而生。



制冷时采用“水平气流”避免冷气直接吹到房间内人的身上。



节能&便利功能

强劲

制热 / 制冷
室内外机组将以最大功率运转，快速达到设定温度。

省电

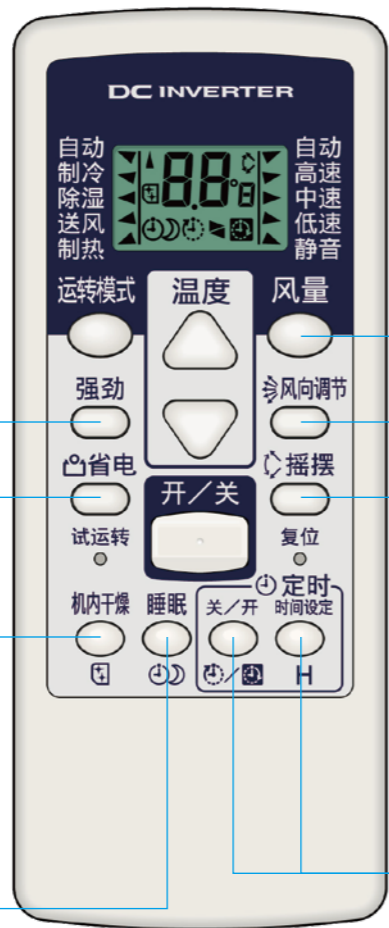
启动“省电”运转功能时，最大耗电功率大约为通常70%以内。
在省电运转过程中，温度调节器的设置根据室外温度自动变化以避免不必要的制热或制冷，从而实现最大限度的适应实际环境的运转。

机内干燥

使室内机热交换器上的水分蒸发，防止水分残留而发霉产生异味和细菌繁殖，保持室内机内部清洁。

睡眠

设定睡眠模式，对温度具有自动记忆功能，温度会自动升高或降低，以保持最适合你的室温，防止过冷或过热，你可在舒适温度下安然入睡。



AR-RCE1C

风量

当风量控制按钮选择“静音”时，室内机进行更为宁静的运转。

风向调节

采用精密的步进电机，实现上下导风板的多角度送风。

摇摆

上下立体送风设计，使房间温度更加均匀，适合大空间的需要。

定时

时间可自由设定的“定时关 / 开”模式。
设定时间范围：0.5~12 小时



遥控器AR-RCE1C



室外机



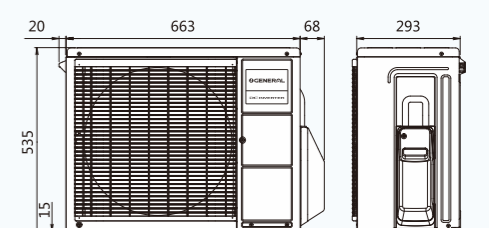
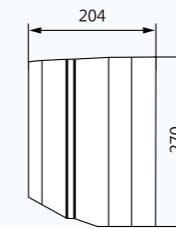
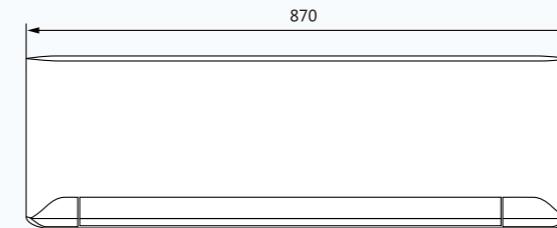
高性能壁挂式变频空调

外形尺寸

(单位:mm)

室内机: ASPG25LECA / ASPG35LECA

室外机: AOPG25LECA / AOPG35LECA



3级 ASPG25LECA / ASPG35LECA



主要功能特点

i-PAM i-PAM 矢量控制模式

Economy 节能模式：
限制最大运行电流，可以进行省电运行。

Up/Down 垂直方向风叶摆动：
垂直方向风叶上下自动摆动。

On-Off 开-关定时器：
开关定时器可设定为一次开机或关机操作。

Adjust 自动调节气流：
可通过微电脑自动调节气流组织以适应房间温度的变化。

Sleep 睡眠模式：
利用微电脑逐渐对设定温度进行自动调节，从而使人在夜间拥有一个舒适的睡眠。

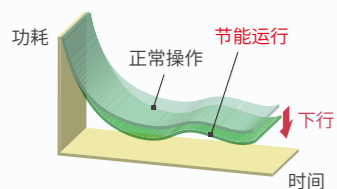
Powerful 强劲模式：
使用室内机最大风量和压缩机（室外机）最大转速让室内温度迅速达到设定温度，使房间舒适宜人。

Wash 可拆洗面板

Changover 自动切换功能：
根据设定温度和室内温度在制冷制热之间自动切换。

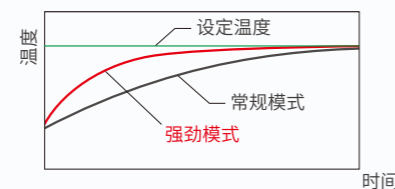
Cool Dry 机内干燥：
使室内机热交换器上的水分蒸发，防止水分残留而发霉产生异味和霉菌繁殖，保持室内机内部清洁。

省电运行



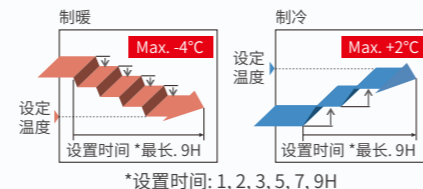
省电运行操作，使用遥控器上的省电按钮，通过房间的温度调节，实现降低功耗和节能。

强劲运行



可持续 20 分钟大气流操作和压缩机运转，使房间的温度（制冷或制热）迅速达到舒适。

睡眠模式



温度设置后会渐渐的自动匹配你的睡觉时间，达到既节能又舒适的定时器功能。